

# 西富士 宿泊場所について

参考(ふもとっぱら HP) : <https://fumotoppara.net/facilities>

## 1. 麓の森の大きなお家 まほろば(大会本部)

- ・料金：2500 円 / 1 人 1 泊
- ・構成：男性大部屋(15 人)×3、女性大部屋(12 人)×1
- ・設備：共用大風呂(男女別)、トイレ。
- ・備考：大会本部と同じ建物。大会実行委員会で借りています。先着 30 名。



大部屋



共用大風呂



洗面所

## 2. 毛無山荘

- ・料金：3800 円/1 人 1 泊
- ・構成：1 部屋最大 8 人まで(ベッド 2 つ、他は布団)
- ・設備：シャワーのみ。共用リビング、共用トイレ。
- ・備考：本部から徒歩 5 分。今年リフォームしたばかりでキレイ。利用したい方は個人で予約してください。  
先着 24 名。



個室(8 人まで)



共用リビング



毛無山荘 廊下

## 3. キャンプ場

- ・料金：(1 名)2000 円/1 テント 1 泊  
(2 名～5 名)3500 円/1 テント 1 泊

詳細はふもとっぱら HP を参照

→ <https://fumotoppara.net/rate2018>

- ・設備：トイレ、炊事場あり。電源なし。
- ・備考：本部から徒歩 5 分  
利用したい方は個人で予約してください。



## 4. 翠山荘

- ・料金：(5人以下)20000 円/1 室 + (6 人目以降)1 人追加ごとに 3500 円  
(例: 8 人 →  $(20000 + 3500 \times 3) \div 8 = 1$  人当たり約 3800 円  
12 人 →  $(20000 + 3500 \times 7) \div 12 \approx 1$  人当たり約 3700 円)
- ・構成：1 棟最大 12 人まで (1 階和室 3 部屋、2 階大部屋)
- ・設備：風呂 1 個、トイレ 2 個。
- ・備考：本部から徒歩 5 分。大会実行委員会で借りています。



1 階和室 A



1 階和室 B



2 階大部屋

## 5. コテージ柏(高級コテージ)

- ・料金：(5人以下)25000 円 /1 室 + (6 人目以降)1 人追加ごとに 3500 円  
(例: 4 人 →  $25000 \div 4 = 1$  人当たり 6250 円  
8 人 →  $(25000 + 3500 \times 3) \div 8 \approx 1$  人当たり約 4400 円)
- ※小学生未満は人数にカウントしない
- ・構成：1 棟最大 8 人まで(寝室 1 部屋にベッド 2 つ、2 階大部屋)
- ・設備：リビング有り。露天風呂付。トイレ 1 個。
- ・備考：本部から徒歩 5 分。個人で予約してください。



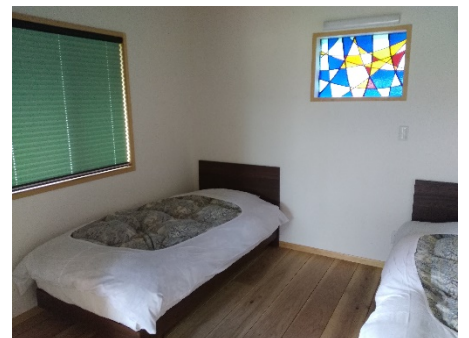
コテージ柏外観



リビング



キッチン



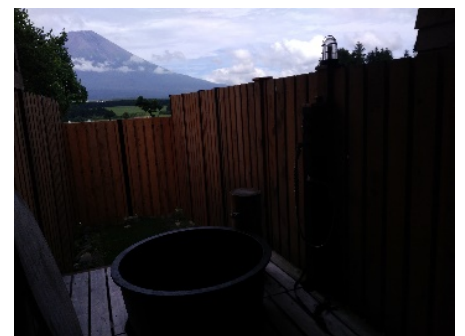
1 階寝室



2 階大部屋



露天風呂



露天風呂からの景色